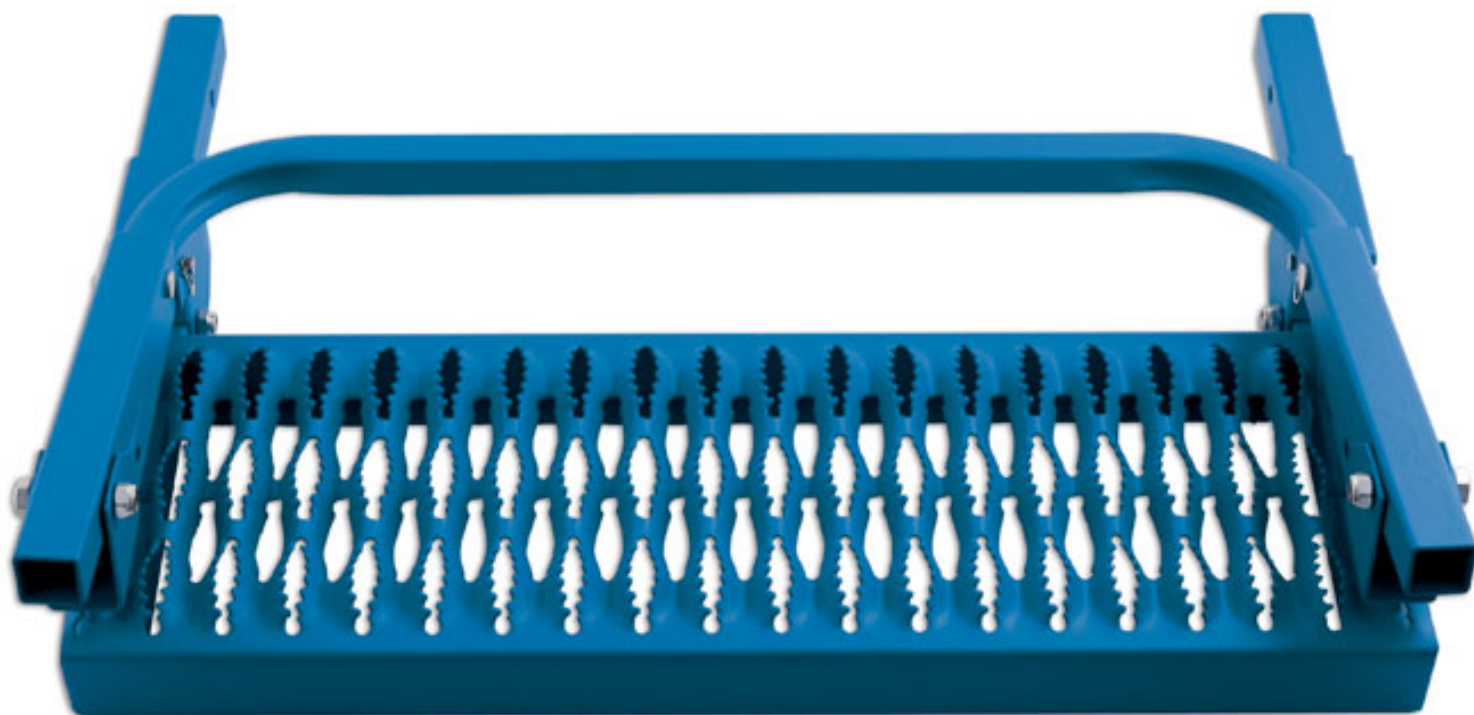


Marchepied, camionnettes légères 4x4

Marchepied réglable pour la plupart des véhicules utilitaires légers et 4x4.



Additional Information

- Marchepied réglable pour la plupart des véhicules utilitaires légers et 4x4.
- Capacité de charge maximale : 150 kg.
- Idéal pour la réparation des pare-brise, les réparations mécaniques, le chargement des galeries de toit, le nettoyage des véhicules, etc.
- Dimensions internes des montants : 360 mm, dimensions internes de la largeur réglable : 279 mm - 330 mm.
- Les goupilles de réglage doivent être verrouillées en place. Structure en acier robuste.

<http://lasertools.co.uk/product/5221>

